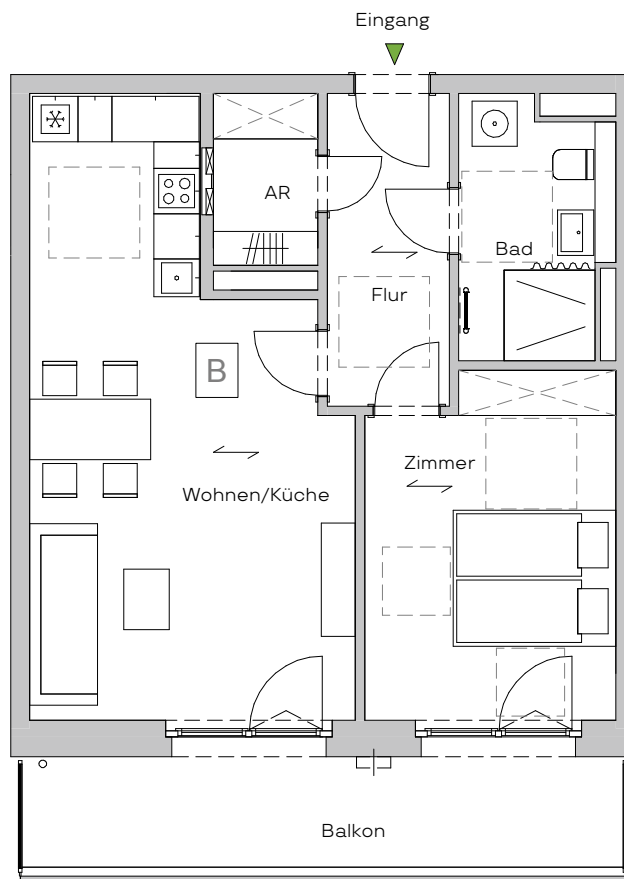


2-Zimmer Wohnung Haus 3

Wohnungs Nr. 15, 2.OG, Barrierefrei
Dösner Weg 10,
04103 Leipzig



Flur	6,68 m ²
Bad	6,59 m ²
AR	3,15 m ²
Wohnen/Küche	29,41 m ²
Zimmer	14,64 m ²
Balkon (A=50%)	6,85 m ²

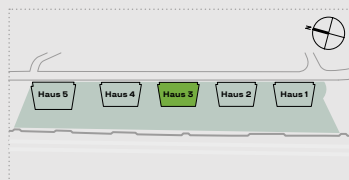
Wohnfläche gesamt 67,32 m²



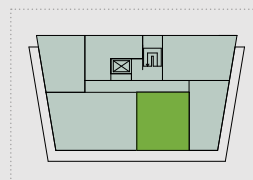
Legende

- Wandablauf in Dusche
- Verlegerichtung Bodenbelag
- Steigungsrichtung TRH
- Barrierefrei
- Glasabtrennung
- Duschvorhang
- Balkonleuchte

Lage im Objekt



Lage im Gebäude



Hinweis

Alle Maße sind Maßangaben bezogen auf den Rohbau. Alle Grundrisse entsprechen dem aktuellen Stand der Planung und unterliegen laufenden Veränderungen in der Bearbeitung. Der Flächen nachweis wurde ermittelt nach Wohnflächenberechnung gemäß Wohnflächenverordnung (WoFIV). Balkone, Terrassen und Loggien werden zu 50% angerechnet. Alle Flächen sind Zirk-Angaben. Flächenabweichungen bis zu 3% von der Gesamtwohnfläche sind möglich. Die Möblierungsvorschläge sind unverbindlich.

Stand: August 2023