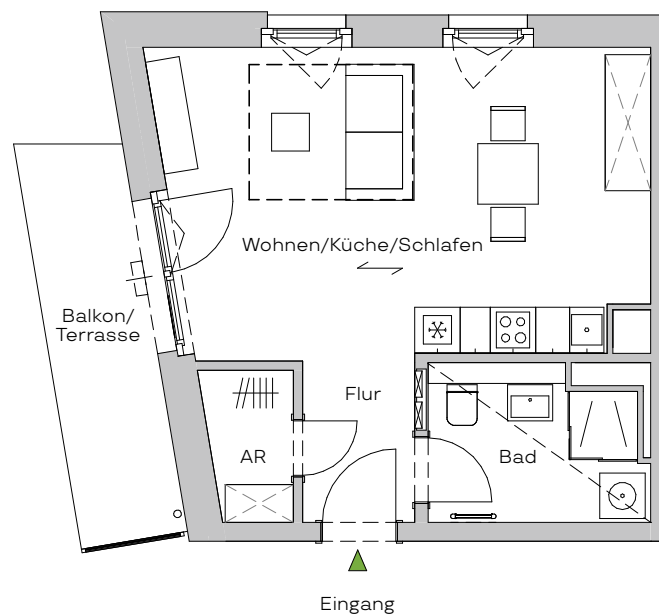


### 1-Zimmer Wohnung Haus 3

Wohnungs Nr. 06, EG  
Dösner Weg 10,  
04103 Leipzig



Flur	3,16 m <sup>2</sup>
Bad	5,62 m <sup>2</sup>
AR	2,22 m <sup>2</sup>
Wohnen/Küche/Schlafen	25,70 m <sup>2</sup>
Balkon/Terrasse (A=25%)	4,04 m <sup>2</sup>

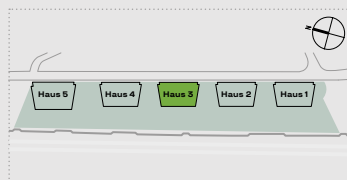
**Wohnfläche gesamt 40,74 m<sup>2</sup>**



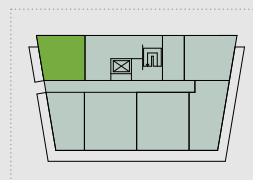
#### Legende

- Wandablauf in Dusche
- Verlegerichtung Bodenbelag
- Steigungsrichtung TRH
- Barrierefrei
- Glasabtrennung
- Duschvorhang
- Balkonleuchte

#### Lage im Objekt



#### Lage im Gebäude



#### Hinweis

Alle Maße sind Maßangaben bezogen auf den Rohbau. Alle Grundrisse entsprechen dem aktuellen Stand der Planung und unterliegen laufenden Veränderungen in der Bearbeitung. Der Flächen nachweis wurde ermittelt nach Wohnflächenberechnung gemäß Wohnflächenverordnung (WoFIV). Balkone, Terrassen und Loggien werden zu 50% angerechnet. Alle Flächen sind Zirk-Angaben. Flächenabweichungen bis zu 3% von der Gesamtwohnfläche sind möglich. Die Möblierungsvorschläge sind unverbindlich.

Stand: August 2023